

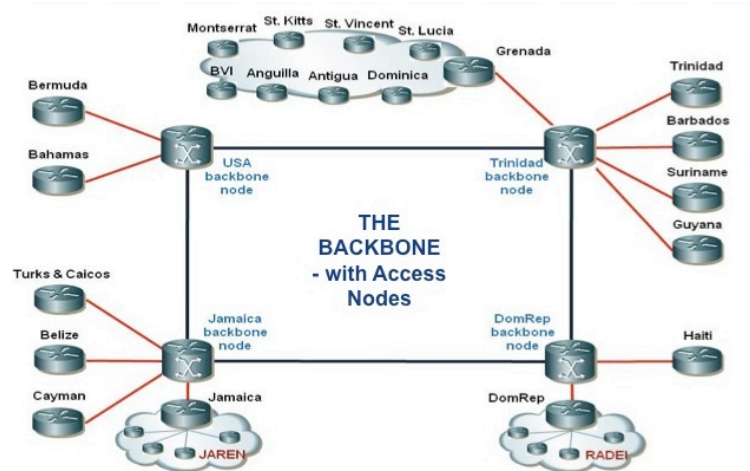
El 31 de agosto de 2011

Por favor comparte esta Actualización de Noticias con colegas interesados.  
Para más información, visite nuestro sitio Web: [www.ckln.org](http://www.ckln.org)

## PROCESO DE IMPLEMENTACIÓN DE C@ribNET

Tras el acuerdo histórico establecido entre CKLN y el proveedor de telecomunicaciones LIME en julio de 2011, los planes para la implementación de la infraestructura C@ribNET ya están en marcha. Los representantes de CKLN y LIME se reunieron recientemente en Jamaica para finalizar los planes para la implementación, y las negociaciones con el proveedor designado para equipamiento, se encuentran en curso.

El esquema de la derecha muestra la conectividad.



Según el Gerente de Programa de CKLN, David Edwards, "En este proceso, las discusiones con nuestros distintos socios están avanzando bien, evidenciando que cada uno depende del otro". Edwards agregó que el proceso de licitación para el Centro de Operaciones de Red (NOC) también está en marcha y debería completarse a principios de noviembre. El NOC es una parte integral de la red regional y es responsable por la calidad del servicio y la satisfacción del cliente. Para más información sobre la Expresión de Interés para Servicios del NOC, por favor vea <http://www.ckln.org/home/content/tenders>

## ESTRATEGIA PARA LA SOSTENIBILIDAD de C@ribNET

Como parte integral de la estrategia de ejecución de C@ribNET, CKLN ha contratado los servicios de Consultores Logix, empresa con sede en Canadá, para trabajar con el equipo de CKLN en la preparación de una estrategia y plan de acción para la sostenibilidad de la red. Similar a las redes de investigación y educación en todo el mundo, C@ribNET se ofrece como un bien público y, como tal, la sostenibilidad es siempre crítica.

Los consultores llevarán a cabo las investigaciones y los estudios necesarios, revisarán las mejores prácticas de las redes, y asesorarán a CKLN para hallar la mejor estrategia para lograr la sostenibilidad de C@ribNET, de acuerdo a la particular situación y matices de la región.



De acuerdo a los términos del contrato Consultores Logix preparará un modelo de plan de negocios para las RNIE en Trinidad y Tobago (redes de conocimiento nacional, educación e investigación), el que será utilizado como modelo para la creación de otras RNIE en el Caribe. El ejercicio es una actividad que se enmarca en una iniciativa financiada por el Banco Interamericano de Desarrollo (BID). Se espera que los consultores completen la tarea hacia fines de 2011.

# COMPLETADOS LOS PLANOS PARA LA RED NACIONAL DE INVESTIGACIÓN Y EDUCACIÓN

A principios de este año, CKLN facilitó las consultas en algunos países del Caribe para introducir, en algunos casos, y fortalecer en otros, el concepto de investigación y las redes nacionales de educación, internamente conocido como las redes nacionales. (Para más información sobre las redes nacionales, véase el sitio web CKLN <http://www.ckln.org/home/content/cribnet-1>).



Con el apoyo financiero del Banco Interamericano de Desarrollo (BID), las consultas se llevaron a cabo en las Bahamas, Barbados, Belice, República Dominicana, Jamaica, Haití, Surinam y Trinidad y Tobago.

Los planes estratégicos son esenciales para apoyar el cambiante panorama de la investigación y la educación, y las RNIE (redes nacionales) no sólo deben ser establecidas, sino tomar un papel activo y desarrollar estrategias para afrontar los retos. Reconociendo esto y sobre la base a la experiencia y los procesos de aprendidos de las más de 100 RNIEs globales, se elaboró un borrador de proyecto para cada país visitado.

En cada consulta nacional, el borrador de proyecto fue un trampolín para la creación de consenso, el intercambio de experiencias, revisar el progreso y la sensibilización en materia de gobernanza, los planes de negocios y otros temas de sostenibilidad, asegurando que la cultura local y los matices se reflejasen y fuesen respetados. Los planes propuestos se finalizaron e incluyeron las recomendaciones procedentes de los rigurosos aportes de representantes de diversas instituciones de educación superior, investigación y gobierno, incluidos centros de salud, museos, bibliotecas, escuelas, etc.

Con el plan completado, cada país tendrá una hoja de ruta para el desarrollo de su red nacional. República Dominicana, Trinidad y Tobago y Barbados avanzan en su camino hacia el establecimiento de sus redes nacionales, y CKLN, por supuesto, seguirá trabajando con los Estados miembros, brindándoles apoyo para el desarrollo de las mismas.

## LA ASOCIACIÓN CON LIME

Tras la firma del acuerdo con LIME para la provisión y ejecución de la red central, C@ribNET (valorada en 6,3 millones), siguiendo el espíritu de colaboración, LIME ha hecho una generosa contribución de ancho de banda a CKLN, ésta permitirá la conexión de una institución terciaria en cada país donde opera LIME.

De acuerdo con director general CKLN, Ken Sylvester, C@ribNET se está implementando como un bien público y su sustentabilidad dependerá, en parte, de la voluntad de varios socios, incluido el sector privado. Esta contribución de LIME lidera el camino y brinda un ejemplo para que otras empresas del sector privado participen en C@ribNET y apoyen su sustentabilidad como un bien público.

Con satisfacción firmaron los oficiales de LIME con CKLN el memorando de entendimiento referido a esta asociación para la contribución, haciendo hincapié en que más que verlo como simple entrega de conectividad, reconocen el valor intrínseco de C@ribNET como bien público regional, que está en consonancia con su mandato regional.

El financiamiento de C@ribNET proviene de una subvención que CKLN recibe de la Unión Europea.

### OTRAS NOTICIAS

Vea el reportaje en cuatro capítulos de "NEWSMAKER" sobre CKLN y C@ribNET, presentando al Presidente Dr. Camella Rhone y al Director Ejecutivo, Sr. Ken Sylvester – a ser transmitido en septiembre en canales de cable locales a través de la región..

[www.ckln.org](http://www.ckln.org)

## CONVERSACIONES CON TERRITORIOS FRANCESES



Mientras C@ribNET fue diseñado para proporcionar conectividad a los países de CARIFORUM (Antigua y Barbuda, Bahamas, Barbados, Belice, Dominica, República Dominicana, Granada, Guyana, Haití,

Jamaica, Santa Lucía, San Vicente y las Granadinas, Saint Kitts y Nevis, Suriname, y Trinidad y Tobago), CKLN ha iniciado el diálogo con RENATER, RNIE francesa, a la que están conectados Martinica, Guadalupe y Guayana Francesa. Estas conversaciones buscan determinar cómo puede RENATER colaborar con CKLN a fin de aprovechar el uso de C@ribNET para la integración de estos territorios franceses en la familia C@ribNET.

Las partes están explorando activamente, no sólo la conectividad, sino también las posibles aplicaciones que las instituciones terciarias en el Caribe francés pueden compartir. Estas discusiones están en proceso.